



CMP TRAIL IMPERIA - 27 gennaio 2019



L'associazione sportiva dilettantistica **Monesi Young**, affiliata a **UISP Imperia**, patrocinata da **Regione Liguria, Comuni di Imperia e Vasia**, organizza la SECONDA edizione della "**CMP TRAIL IMPERIA**", corsa podistica di trail running.

La gara si svolgerà domenica 27 gennaio 2019 ed è inserita nel circuito Trail Running UISP Liguria e Nazionale.

Lontano dal periodo classico delle manifestazioni sportive, il CMP TRAIL IMPERIA propone agli atleti un nuovo momento di competizione e allenamento, oltre a destagionalizzare il turismo grazie al clima mite della Riviera di Ponente.



CMP TRAIL IMPERIA - *Prima Edizione*

CMP TRAIL IMPERIA / 28 GENNAIO 2018 PRIMA EDIZIONE

513 PARTECIPANTI

**215 LONG
208 SHORT
29 FUN
61 MINI
12 NAZIONALITÀ
107 VOLONTARI**

ARTICOLI PUBBLICATI : 66 (51 online + 15 cartacei)
PRESENZA TV : 7 (2-Telenord + 2-Primocanale + ImperiaTV + 2-Rai3)
VIDEO PRODOTTI : 12
SPONSOR COINVOLTI : 23
COMUNICATI STAMPA : 8
CONFERENZE STAMPA : 2 (Regione Liguria + Comune Imperia)

PERSONE COINVOLTE 1500

(ATLETI - RUNNER - BAMBINI - FAMIGLIE - SPETTATORI - VOLONTARI)



Regione Liguria



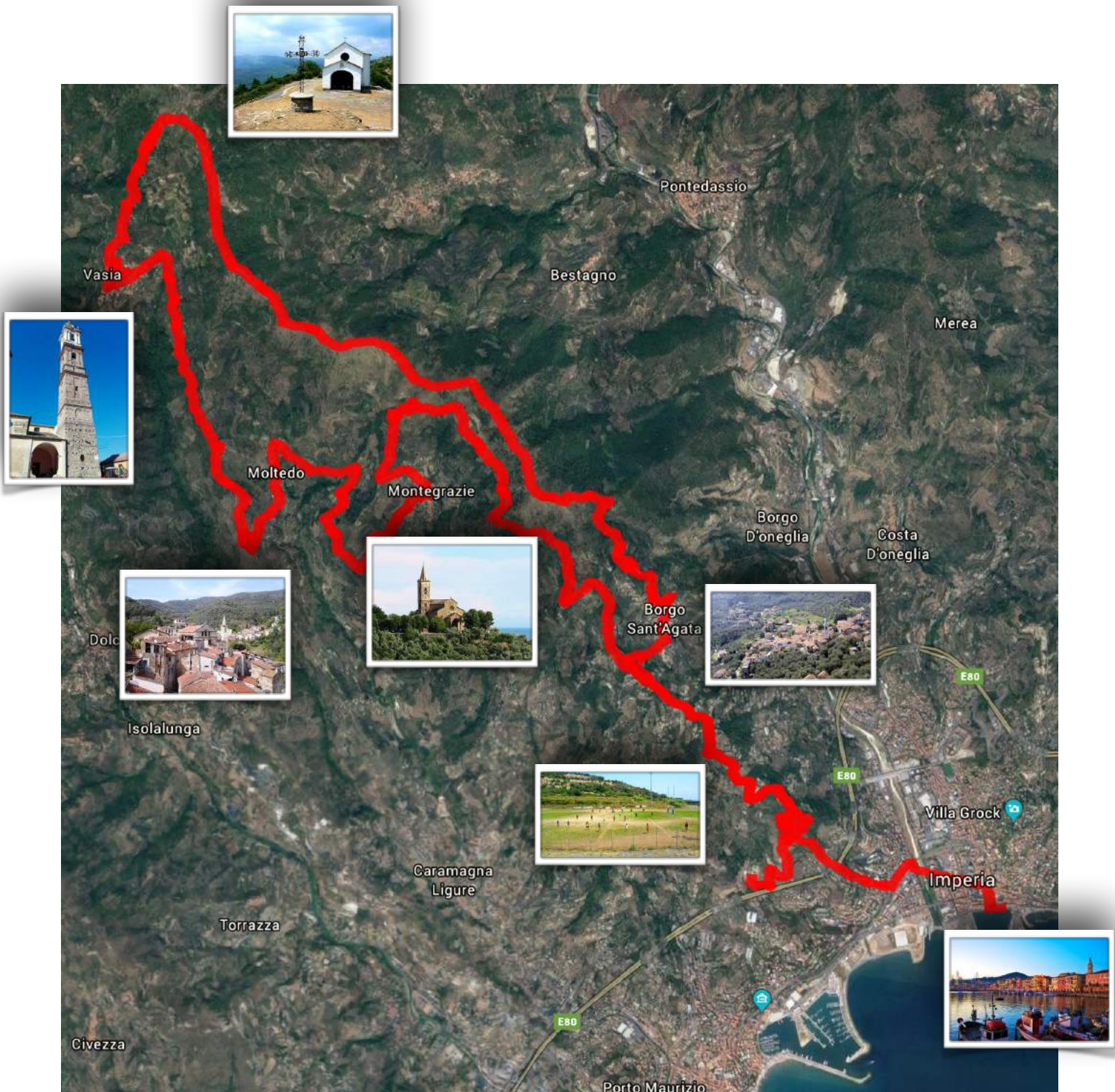
Comune di Imperia



Comune di Vado



CMP TRAIL IMPERIA - *Percorso*



Regione Liguria



Comune di Imperia



Comune di Naisa

Punti di maggiore interesse: Basilica di San Giovanni Battista, Piazza Dante, Monte Bardellini, Borgo Sant'Agata, Monte Croce, Monte Camione, via Marenca, Vasia, Chiesa parrocchiale di Sant'Antonio Abate, oratorio di San Sebastiano, Chiesa sconsacrata di Sant'Andrea, Moltedo, Montegrazie.

*"Il CMP Urban Trail 2019 - **parte da Calata Cuneo, porto dell'abitato di Oneglia.***

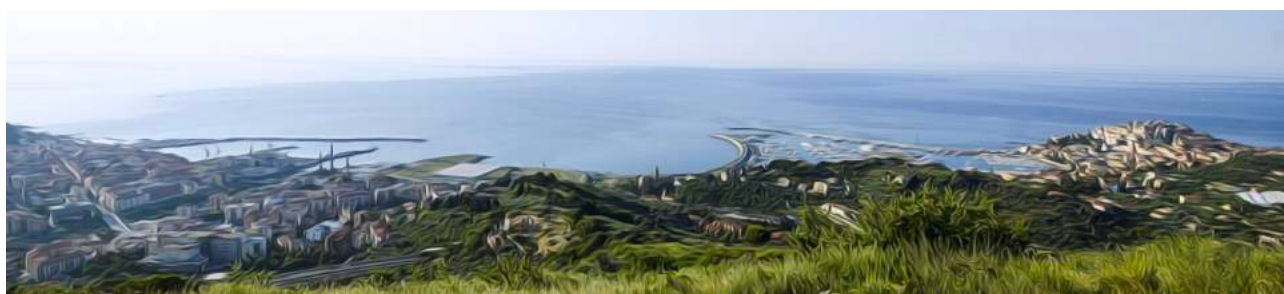
Breve passerella nel centro della città e il percorso si dirige in Borgo San Moro per affrontare la ripida salita che porta alle pendici del Monte Bardellini.

Dopo una breve discesa e dopo aver costeggiato i vigneti della tenuta dei Bardellini, il percorso sale fino al bivio con S.Agata e Montegrazie.

Raggiunto il Borgo Sant'Agata, si ricomincia a salire: la cresta tra la Val Prino e la Valle Impero.

Si prosegue lungo i sentieri dell'antica via Marenca, tra pini e macchia mediterranea, fino a giungere nei pressi della Cappelletta del Monte Acquarone. Proseguendo in discesa si incontrano dapprima il Borgo di Vasia, Moltedo e Montegrazie.

*Si alternano una ripida salita con meravigliosa vista sulla vallata, una pineta, e infine la vetta del Monte Bardellini. **Godendo della meravigliosa vista sugli abitati di Oneglia e Porto Maurizio** si scende rapidamente fino all'agognato arrivo: il Campo da Rugby Pino Valle.*



Regione Liguria



Comune di Imperia



Comune di Vasia



CMP TRAIL IMPERIA - *Manifestazioni*

Long

31 km

1400 mt dislivello



Short / Fun

13 km

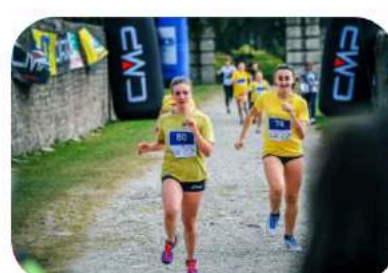
700 mt dislivello



Mini Trail

2 km

0 mt dislivello



Quattro le gare previste:

- LONG : **manifestazione sportiva competitiva** inserita nel calendario SdA Atletica Leggera UISP delle manifestazioni nazionali 2019. Lunghezza 31.1km, dislivello +1400mt e -1310mt.
- SHORT : **manifestazione sportiva competitiva** in ambiente naturale. Lunghezza 13.6km, dislivello +680mt e -590mt.
- FUN : **manifestazione ludico-sportiva** non competitiva che prevede la partecipazione a squadre a tema goliardico sul tracciato della gara SHORT.
- MINI TRAIL : **gara promozionale** particolarmente adatta a bambini con le loro famiglie e pet-friendly (i partecipanti potranno portare i loro amici a quattro zampe). Lunghezza **KID** (4-6 anni) 400m, **YOUTH** (7-10 anni) 1km, **BOY** (11-14 anni) 1,5km.

Al termine delle manifestazioni tutti si ritroveranno per le premiazioni e il "Pasta Party" presso il campo di Rugby di Imperia.



Regione Liguria



Comune di Imperia



Comune di Noli



CMP TRAIL IMPERIA - *Ambiente*

Come per l'anno passato il **CMP Trail Imperia** aderisce alla campagna "Io non getto i miei rifiuti" ed è organizzato in collaborazione con **m'IMporta** e **SPIRITO TRAIL**.

A tal fine è stato redatto un preciso **piano di azione ambientale** con grande attenzione al consumo di acqua potabile, alla gestione dei rifiuti e al trasporto di concorrenti e pubblico. Non è prevista la stampa di volantini cartacei.



Sarà severamente vietato lasciare lungo il percorso qualsiasi tipo di materiale. L'inosservanza di tale norma prevede la squalifica immediata dalla competizione.

Nelle zone di ristoro saranno installati appositi contenitori dove gettare eventuali rifiuti. **In nessun posto di ristoro saranno disponibili bicchieri in plastica.**

La segnaletica verrà rimossa immediatamente dopo la gara.



Il know-how assimilato grazie alle precedenti collaborazione con **LIFEGATE spa** e la sinergia con **m'IMporta** ha permesso l'adozione del piano di azione ambientale: preciso e severo come la tutela dell'ambiente richiede.

Grande attenzione sarà data alla sicurezza e al regolare svolgimento della manifestazione e lungo percorso saranno presenti addetti dell'organizzazione e personale paramedico in costante contatto con l'organizzazione. Ambulanze con personale medico e paramedico stazioneranno in diversi punti del percorso stesso, nonché alla partenza e all'arrivo.

*Trail Running è "correre a stretto contatto con la natura" ed è una importante occasione per far crescere il **turismo sportivo** nello splendido contesto della palestra a cielo aperto del Ponente ligure, destagionalizzando gli eventi. Non a caso CMP Trail Imperia si svolge in pieno inverno in un territorio che, grazie al clima mite, è in grado d'accogliere eventi sportivi outdoor tutto l'anno.*



CMP TRAIL IMPERIA - *Partners*

Dopo la proficua e intensa collaborazione dello scorso anno è nato un progetto di intenzioni condivise tra **ASD MONESI YOUNG**, **COMITATO SAN GIOVANNI**, **ASD RUGBY IMPERIA** e **UNION RUGBY RIVIERA**. Questa collaborazione nasce con l'intento di ottimizzare le risorse delle singole realtà e fornire assistenza reciproca, nonché creare eventi condivisi per la valorizzazione della città e del territorio.



L'intera manifestazione è organizzata con il supporto di:

- Monesi Young ASD
- Comitato UISP Imperia
- Regione Liguria
- Comune di Imperia
- Comune di Vasia
- Rugby Imperia ASD e Union Rugby Riviera
- Comitato San Giovanni
- Arcieri Imperiesi ASD
- Comitato m'Importa
- Fidas Imperia
- Il Cuore di Martina ONLUS
- Evoluzione fotografica
- SanremoneWS
- TDS Timing Data Service



CMP TRAIL IMPERIA - *Contatti*

CONTATTI

<http://cmptrail-imperia.it>

Alessandro Bellotti
info@cmptrail-imperia.it

Mobile: +39 329 8631702



SITO UFFICIALE: www.cmptrail-imperia.it

FACEBOOK: [CMP Trail Imperia](https://www.facebook.com/CMP-Trail-Imperia)

INSTAGRAM: [cmptrailimperia](https://www.instagram.com/cmptrailimperia)



Regione Liguria



Comune di Imperia



Comune di Noli

